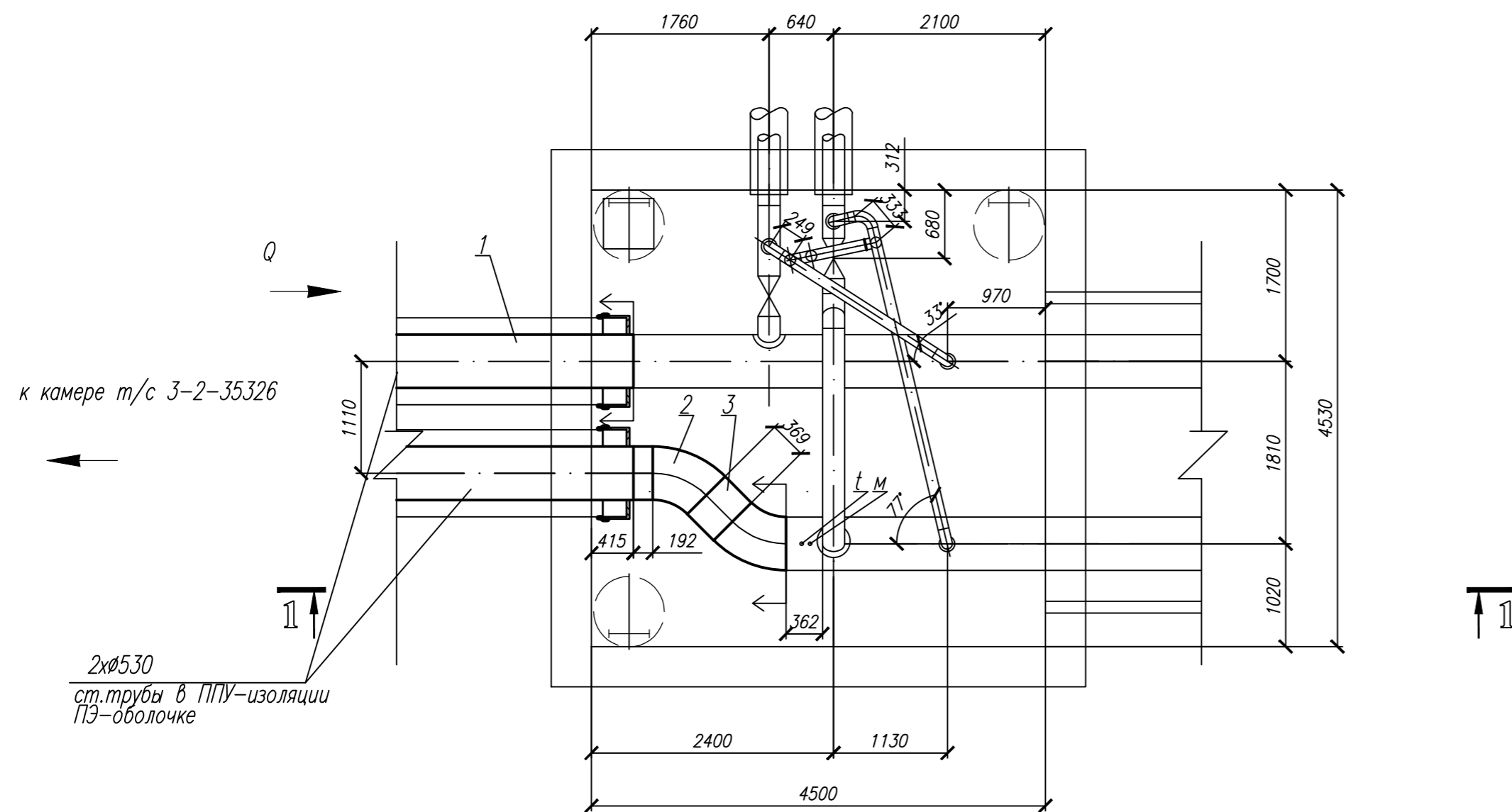


План камеры



Поз.	Обозначение	Наименование	Кол.	Масса ед., кг	Примечание
1	Ст-530х9-1-ППУ-ПЭ-215-5 ГОСТ 30732	Концевой элемент Д530 с металлич. заглушкой изол. и кабелем вывода	2		
2		Отвод П45-530.10-17Г1С-У	2	76,5	
3		Труба тип 2-У-530х9-К-60 ГОСТ 20295 ст. 17Г1С-У ГОСТ 19281-89	10	115,84	
4		Изоляция СТУ 530х100 - 3,0 пог.м, 2 уп.			

- 1 Концевые элементы поз.1 заказаны в монтажной схеме см. л.6
- 2 Замена плит перекрытия см. л.10
- 3 Конструкцию прохода через стену камеры ст. труб в ППУ-изоляции ПЭ-оболочке см. л.8

Согласовано
Взам. инв. №
Подп. и дата

ПАО "МОЭК"					
790-ПИР /15-12- ТКР 1 ГЧ.8					
Магистральная тепловая сеть для объекта пр. Дачный от т.к 3-2-35326 до т.к 3-2-35324					
Изм.	Копия	Лист	И. док.	Подп.	Дата
Разраб.	Лобач				
Проб.	Цырева				
И. контр.			И. изм.		
ГИП			Цырева		
Перекладка участков магистральной тепловой сети				Стадия	Лист
				П	1
Камера теплосети 3-2-35324				ООО "ИПОС"	