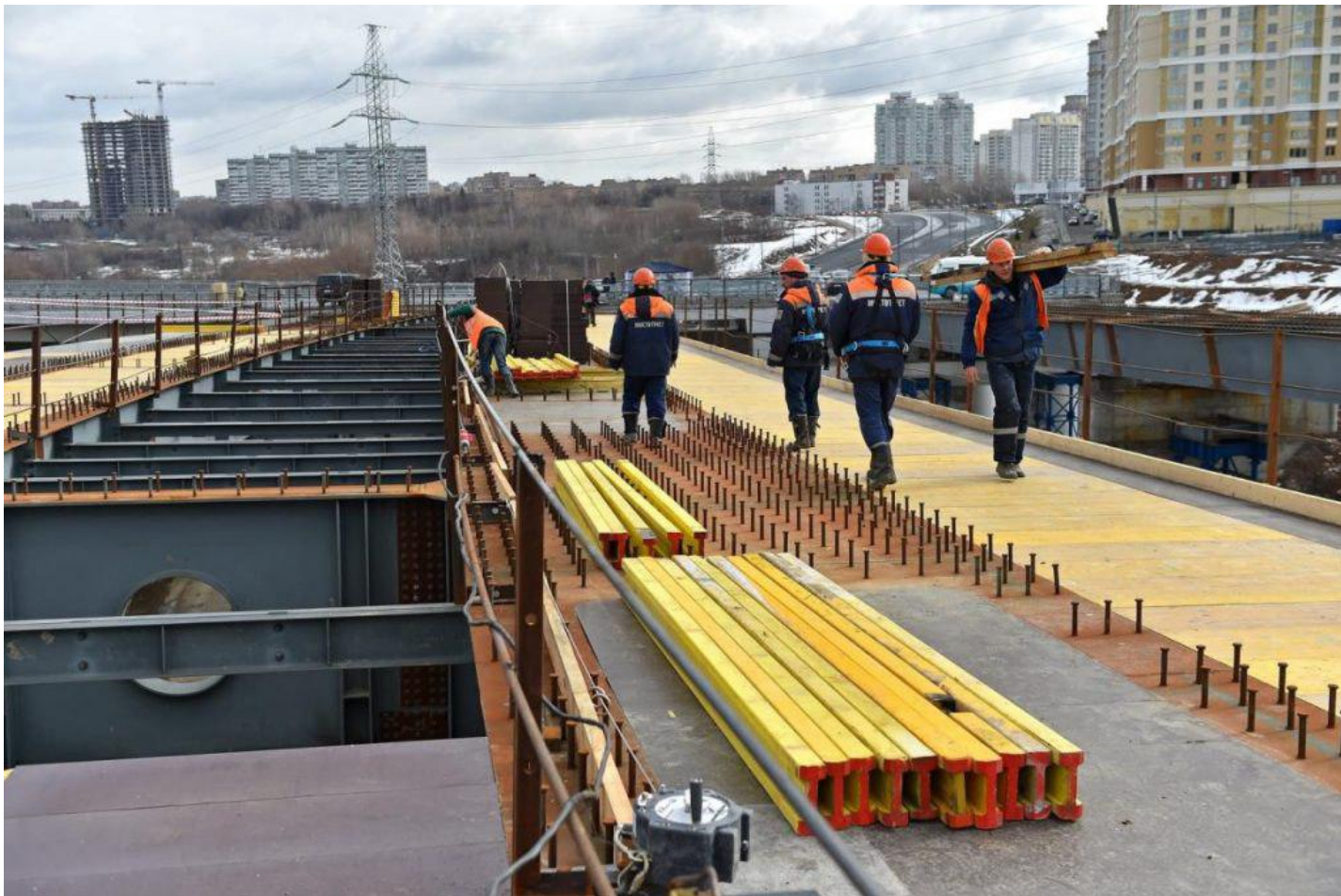


В 2018 году откроется движение по Северо-Западной хорде

19.04.2017



В полном объеме движение по Северо-Западной хорде планируется открыть в 2018 году. Об этом сообщил руководитель Департамента строительства Москвы Андрей Бочкарев.

— Работы идут интенсивно. Вся трасса поделена на семь основных участков. Фактически на всех из них работы развернуты. Остался только один участок — улица Нижние Мневники, где мы приступили к подготовительным работам. Планируем в 2018 году все работы завершить и открыть движение, — рассказал Андрей Бочкарев.

По его словам, на отдельных участках хорды — по Алабяно-Балтийскому тоннелю и Большой Академической улице — движение уже запущено.

Напомним, Северо-Западная хорда объединит территории четырех округов города — Западного, Северо-Западного, Северного и Северо-Восточного. Длина трассы составит около 20 км. Магистраль протянется от Сколковского до Ярославского шоссе и разгрузит центральную часть города, связав периферийные районы. (ср)

Адрес страницы: <http://tushino-juzhnoe.mos.ru/rubric/detail/5693583.html>

[Управа района Южное Тушино](#)